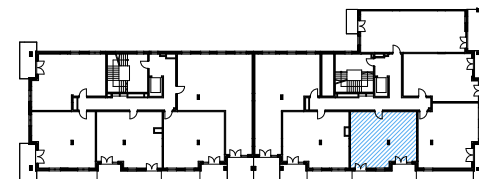


LOKAL NR 52

BUDYNEK MIESZKALNY WIELORODZINNY
ZĄBKI, UL. ANDERSENA



KONDYGNACJA: PIĘTRO IV
LICZBA POKOI: 3

LOKAL NR 52

	NAZWA POMIESZCZENIA	POWIERZCHNIA
052.01	KORYTARZ	7,74m ²
052.02	SALON Z KUCHNIĄ	23,55m ²
052.03	POKÓJ	7,99m ²
052.04	POKÓJ	14,50m ²
052.05	ŁAZIENKA	5,24m ²
SUMA POW. UŻYTKOWEJ		59,02m²
BALKON		15,46m ²

Uwaga!

Wszystkie powierzchnie należy traktować jako orientacyjne, projektant zastrzega sobie możliwość wprowadzenia zmian w wyniku koordynacji międzybranżowej oraz po konsultacjach z rzeczoznawcami.

Wszystkie powierzchnie policzone zostały do warstwy wykończeniowej ścian (tynk, glazura itp.).

WSZYSTKIE WYMIARY podane są z wykończeniem (tynk, glazura itp.).

INWESTOR:

PB STOLMAR
SUCHODOLSKI, SUŁOWSKI
SPÓŁKA JAWNA
ŚWIDRY 2E,
21-400 ŁUKÓW

tel. 502 050 070

biuro@stolmarsc.pl
www.mieszkaniazabki.pl

